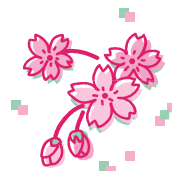


不動産物件情報4月号



【売土地】

第58号 平成22年3月27日発行

物件No	所在地	交通	価格	1坪あたり	土地面積	用途地域	建ぺい率	容積率	建築条件	取引態様	
1	袖ヶ浦市上泉	内房線姉ヶ崎バス25分歩3分	399万	5.49万	239.85㎡	72.55坪	市街化調整区域	50%	100%	無	媒介
2	市原市五井西	内房線五井バス4分歩12分	400万	18.03万	73.35㎡	22.18坪	第1種低層住居	50%	100%	無	専任媒介
3	千葉市緑区土気町	外房線土気歩12分	商談中	13.58万	172.80㎡	52.27坪	第1種低層住居	50%	100%	無	売主
4	千葉市中央区仁戸名町	京成千原線大森台歩20分	750万	16.64万	149.00㎡	45.07坪	第1種低層住居	50%	100%	無	媒介
5	市原市永吉	京成千原線ちはら台バス6分歩16分	750万	3.32万	746.38㎡	225.77坪	市街化調整区域	60%	100%	無	専任媒介
6	千葉市緑区土気町	外房線土気歩15分	830万	15.80万	173.62㎡	52.52坪	第1種低層住居	50%	100%	無	売主
7	千葉市中央区生実町	京成千原線学園前歩8分	850万	18.88万	148.77㎡	45.00坪	第1種低層住居	50%	100%	有	媒介
8	市原市郡本3丁目	内房線五井バス11分歩6分	成約御礼	12.97万	229.26㎡	69.35坪	第1種低層住居	30%	50%	無	専任媒介
9	市原市大坪	小湊鐵道線海士有木歩8分	1,000万	9.05万	364.95㎡	110.39坪	市街化調整区域	60%	100%	無	専任媒介
10	市原市大厩	内房線八幡宿バス9分歩13分	商談中	15.91万	222.23㎡	67.22坪	第1種低層住居	30%	50%	無	専任媒介
11	千葉市緑区誉田町2丁目	外房線誉田歩14分	1,069万	16.00万	220.89㎡	66.81坪	市街化調整区域	50%	100%	無	売主
12	市原市君塚5丁目	内房線五井約1.8Km	1,300万	17.56万	244.60㎡	73.99坪	第1種住居地域	60%	200%	無	媒介
13	市原市辰巳台西2丁目	内房線八幡宿バス9分歩2分	1,351万	24.99万	178.71㎡	54.05坪	第1種中高層住居	60%	200%	無	売主
14	市原市ちはら台東1丁目	外房線鎌取バス12分歩10分	商談中	19.8万	239.23㎡	72.36坪	第1種低層住居	50%	100%	有	売主
15	市原市辰巳台西5丁目	内房線八幡宿バス10分歩7分	1,550万	22.29万	229.80㎡	69.51坪	第1種中高層住居	60%	200%	無	専任媒介
16	市原市西広6丁目	内房線五井バス15分歩8分	1,600万	17.97万	294.29㎡	89.02坪	第2種住居地域	60%	200%	無	専任媒介
17	市原市ちはら台東5丁目	外房線鎌取バス15分歩4分	1,600万	36.22万	146.04㎡	44.17坪	近隣商業	80%	200%	無	媒介
18	市原市辰巳台西2丁目	内房線八幡宿バス10分歩4分	1,628万	25.66万	209.76㎡	63.45坪	1種中高層住居	60%	200%	無	専任媒介
19	市原市ちはら台西1丁目	京成千原線ちはら台歩10分	1,760万	30.01万	193.82㎡	58.63坪	第1種低層住居	50%	100%	無	媒介
20	千葉市緑区おゆみ野中央8丁目	外房線鎌取約2.4Km	1,860万	29.46万	208.69㎡	63.12坪	第1種住居地域	60%	200%	無	媒介
21	市原市八幡	内房線八幡宿歩5分	2,200万	23.00万	316.19㎡	95.64坪	商業地域	80%	400%	無	専任媒介
22	千葉市緑区おゆみ野南3丁目	京成千原線おゆみ野歩6分	2,480万	41.63万	196.91㎡	59.56坪	第1種住居地域	60%	200%	無	媒介

【新築戸建】

物件No	所在地	交通	価格	土地面積	間取り	構造	建物面積	取引態様	
1	千葉市中央区赤井町	内房・外房・京葉線蘇我バス7分歩3分	1,580万	199.90㎡	60.46坪	3LDK	木造2階建 75.87㎡	22.90坪	専任媒介
2	千葉市緑区土気町	外房線土気歩12分	商談中	172.80㎡	52.27坪	4LDK	木造2階建 108.88㎡	32.87坪	売主
3	千葉市緑区誉田町2丁目	外房線誉田歩14分	2,350万	235.92㎡	71.36坪	4LDK	木造2階建 110.96㎡	33.49坪	売主
4	市原市ちはら台東1丁目	外房線鎌取バス12分歩10分	2,750万	166.88㎡	50.48坪	4LDK	木造2階建 112.62㎡	33.99坪	売主

【中古戸建】

物件No	所在地	交通	価格	土地面積	間取り	構造	建物面積	建築年月	取引態様	
101	千葉市中央区村田町	内房線浜野歩6分	430万	68.52㎡	20.72坪	4DK	木造2階建 46.95㎡	14.17坪	昭和45年10月	媒介
102	市原市白金町6丁目	内房線五井歩30分	500万	100.33㎡	30.34坪	3DK	木造2階建 61.45㎡	18.55坪	昭和52年8月	媒介
103	市原市北国分寺台2丁目(地上権)	内房線五井バス9分歩4分	600万	220.33㎡	66.64坪	4LDK	木造2階建 116.49㎡	35.16坪	昭和56年11月	媒介
1	市原市大厩	内房線八幡宿バス9分歩10分	650万	149.93㎡	45.35坪	3DK	木造2階建 80.32㎡	24.24坪	昭和56年2月	専任媒介
104	市原市椎津	内房線姉ヶ崎歩27分	780万	231.41㎡	70.00坪	4DK	木造2階建 76.59㎡	23.12坪	昭和50年9月	媒介
105	市原市門前2丁目	内房線八幡宿約2.6Km	880万	271.34㎡	82.08坪	5LDK	木造2階建 151.30㎡	45.67坪	昭和51年5月	媒介
2	市原市山木	内房線八幡宿バス10分歩8分	880万	200.00㎡	60.50坪	5LDK	軽量鉄骨2階建 103.71㎡	31.30坪	昭和49年5月	専任媒介
106	市原市大厩	内房線八幡宿約4Km	890万	117.63㎡	35.58坪	3DK	木造2階建 59.20㎡	17.87坪	平成1年5月	媒介
107	市原市喜多	京成千原線ちはら台バス7分歩5分	950万	246.66㎡	74.61坪	4DK	木造平屋建 81.15㎡	24.49坪	昭和60年9月	媒介
3	市原市大厩	内房線八幡宿バス10分歩11分	1,250万	160.41㎡	48.52坪	3LDK	木造2階建 80.03㎡	24.16坪	平成7年11月	専任媒介
108	市原市東国分寺台2丁目	内房線五井バス12分歩4分	1,390万	213.18㎡	64.48坪	4LDK	木造2階建 93.57㎡	28.24坪	昭和57年2月	媒介
109	市原市辰巳台東2丁目	内房線八幡宿バス16分歩1分	1,450万	138.79㎡	41.98坪	4LDK	木造2階建 96.05㎡	28.99坪	平成6年11月	媒介
110	市原市ちはら台東2丁目	外房線鎌取バス10分歩3分	1,730万	196.18㎡	59.34坪	4LDK	木造2階建 116.50㎡	35.17坪	平成2年3月	媒介
111	緑区おゆみ野南6丁目	外房線鎌取バス8分歩1分	1,880万	144.85㎡	43.81坪	4LDK	木造2階建 101.47㎡	30.63坪	平成17年4月	媒介
112	市原市ちはら台南5丁目	京成千原線ちはら台歩27分	2,100万	233.91㎡	70.75坪	4LDK	木造2階建 144.03㎡	43.48坪	平成3年5月	媒介

【中古マンション】

物件No	所在地	交通	価格	名称	専有面積	間取り	構造	建築年月	取引態様	
101	市原市五井	内房線五井歩23分	680万	ライオンズマンション五井	64.12㎡	19.35坪	3LDK	RC5階建3階	平成2年11月	媒介
1	市原市辰巳台西2丁目	内房線八幡宿バス10分歩1分	成約御礼	エステスクエア市原たつみ台式番館	69.60㎡	21.01坪	3LDK	RC6階建3階	平成7年3月	専任媒介
102	市原市君塚5丁目	内房線五井歩14分	880万	セザール五井	57.75㎡	17.43坪	3DK	RC5階建5階	平成元年8月	媒介
103	市原市五井中央西2丁目	内房線五井歩6分	1,280万	ヴェラハイツ五井	51.34㎡	15.49坪	3DK	RC8階建4階	平成5年4月	媒介

求む！不動産

土地・建物・マンション等

お客様の大切な不動産の

より良いご売却をサポートします。

ご売却の際は、是非当社へのご依頼をお願い致します。

物件の大小を問わず大歓迎です。



秘密厳守 お気軽にご相談下さい。

千葉県知事(11)第4511号 建設業免許千葉県知事(般-18)第21761号

査定無料！

☆当広告にて気になる物件、資料が欲しい等ご希望がございましたらお気軽にお電話下さい。尚、当不動産情報は、仲介物件も含んでいる為、広告発行日までにご成約となる場合があります。予めご了承下さいます様お願い申し上げます。当広告に掲載されている物件は、現在売り出されている物件のほんの一部ですので、この他に探されている物件ご希望等ございましたらお気軽にお尋ね下さい。ご連絡お待ちしております。(広告有効期限:平成22年4月20日)

(有)市原土地建物センター

お問合せ先: TEL0436-41-5311 担当 安藤